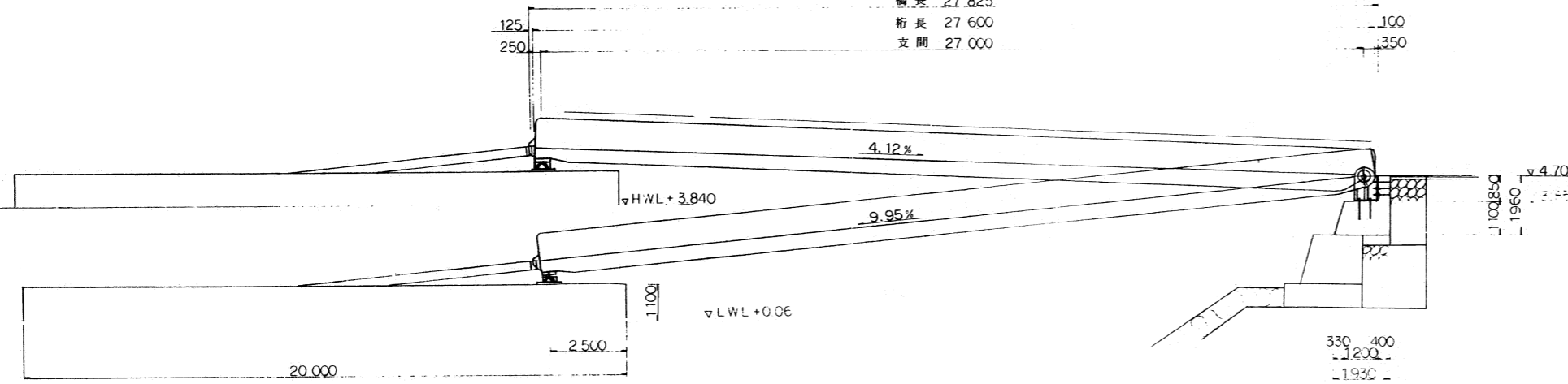


連絡橋一般図

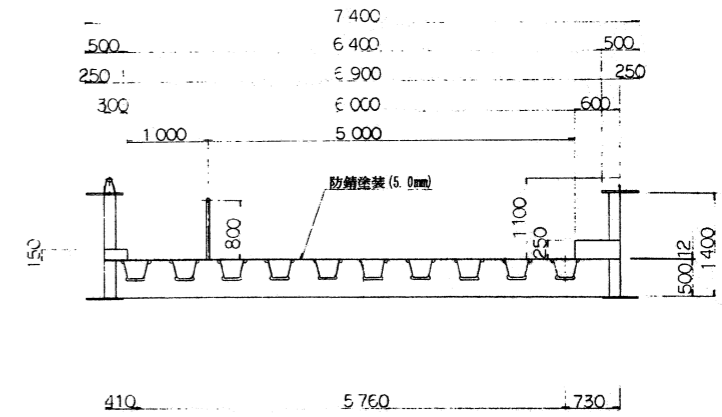
側面図 S=1/100

橋長 27 825
 桁長 27 600
 支間 27 000



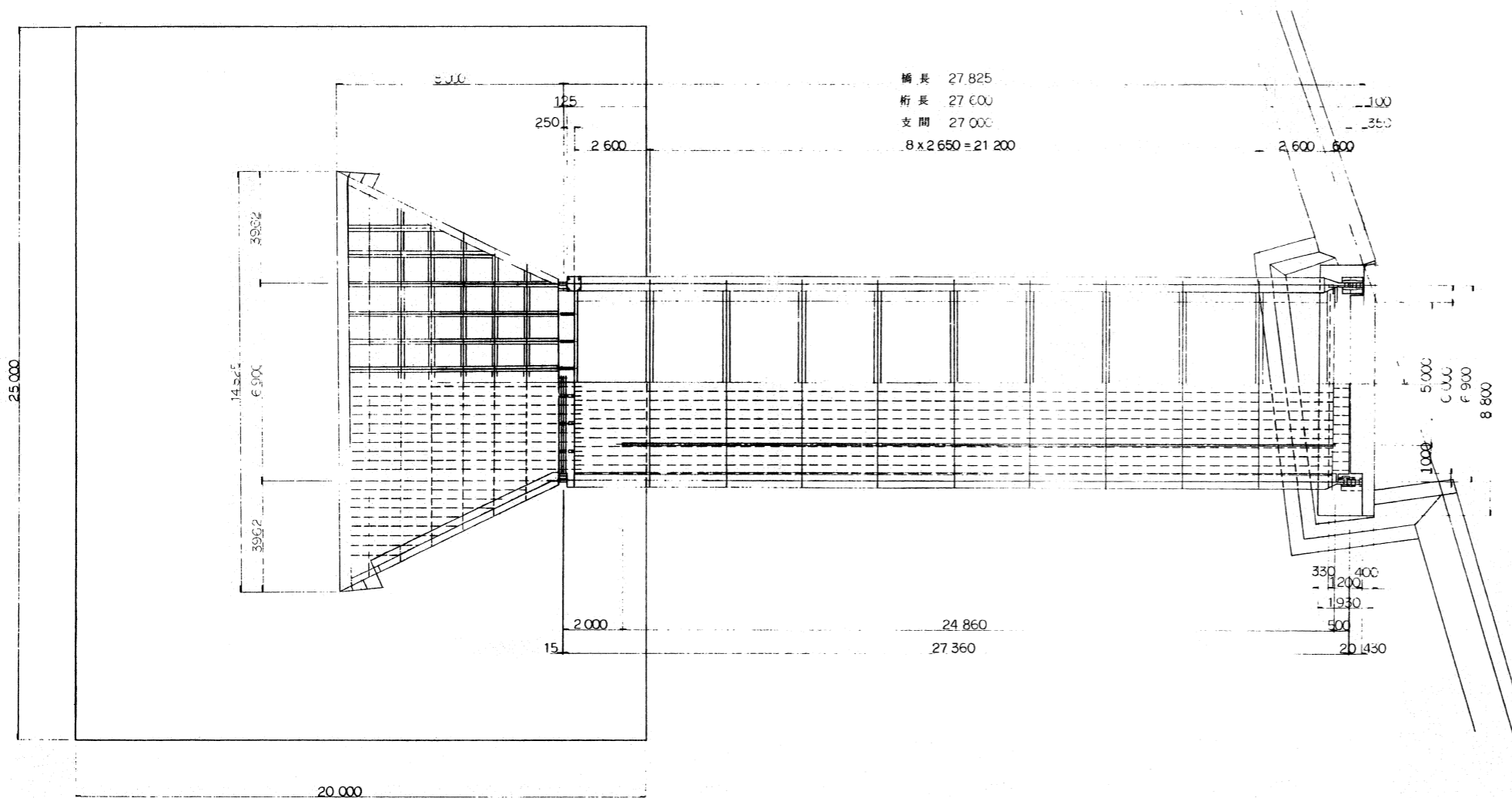
断面図 S=1/50

歩道部 車道部



平面図 S=1/100

橋長 27 825
 桁長 27 600
 支間 27 000
 $8 \times 2 650 = 21 200$



設計条件

活荷重	A活荷重
上構種	単純鋼床版板桁
橋長	27m825
桁長	27m600
部支間	27m000
全幅員	7m400
有効幅員	車道部 5m000 歩道部 1m000
工段断勾配	L.W.L 9.95%~H.W.L 4.12%
斜角	90°
下部工形式	重力式橋台
設計鉛直	$K_v = 0$
設計水平	$K_h = 0.05$

実施 分割~2

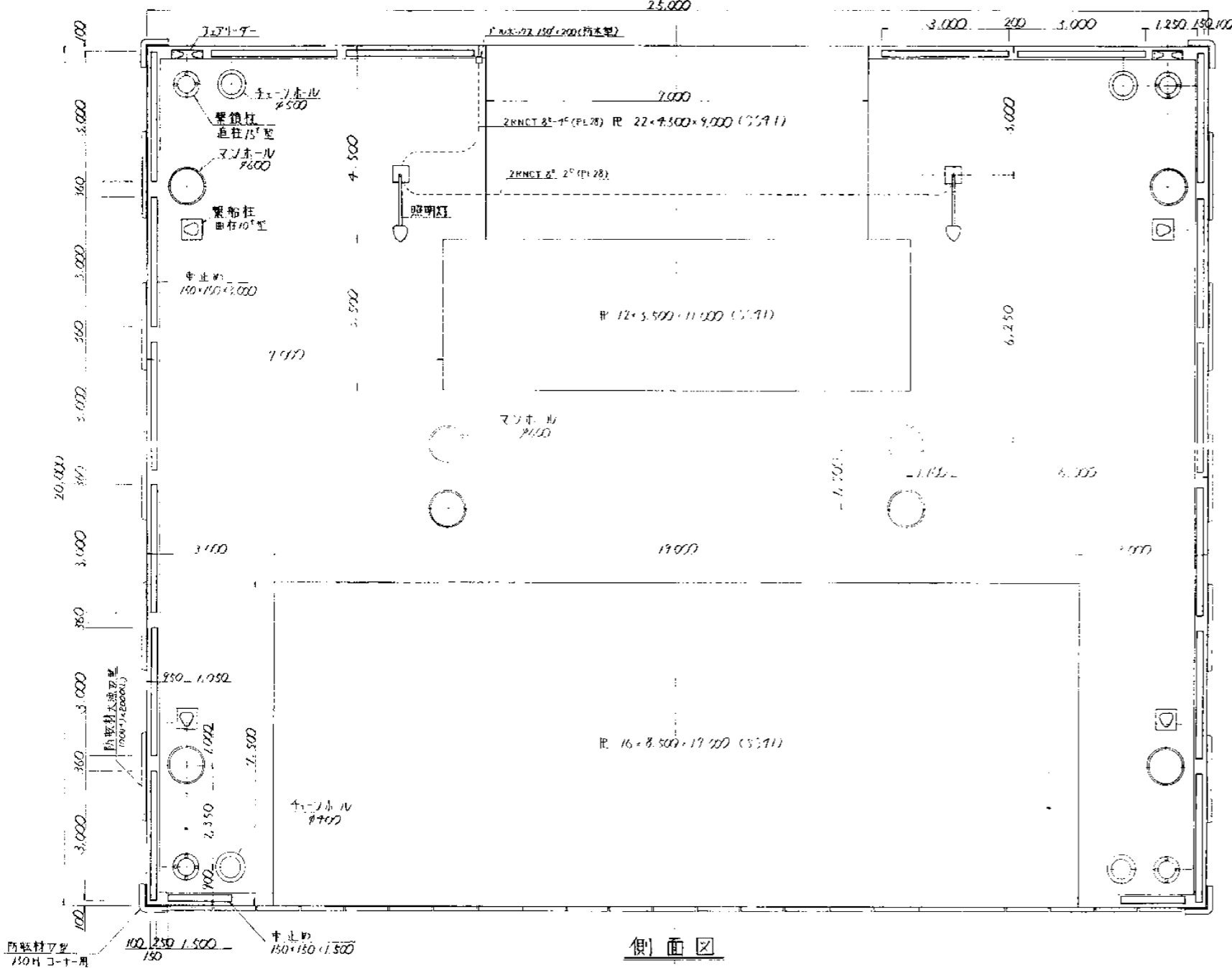
愛媛県 8年 第2期
 地方自治体
 局部改良事業 計画地区
 地区
 連絡橋一般図
 全23業の内2号
 縮尺: 図示
 愛媛県 大三島町

浮函一般図

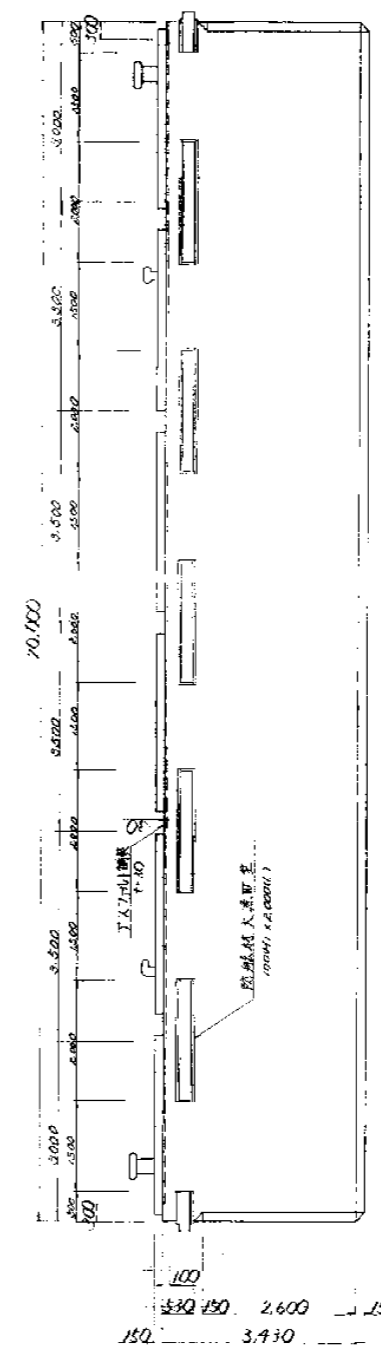
5/160

平面図

25,000

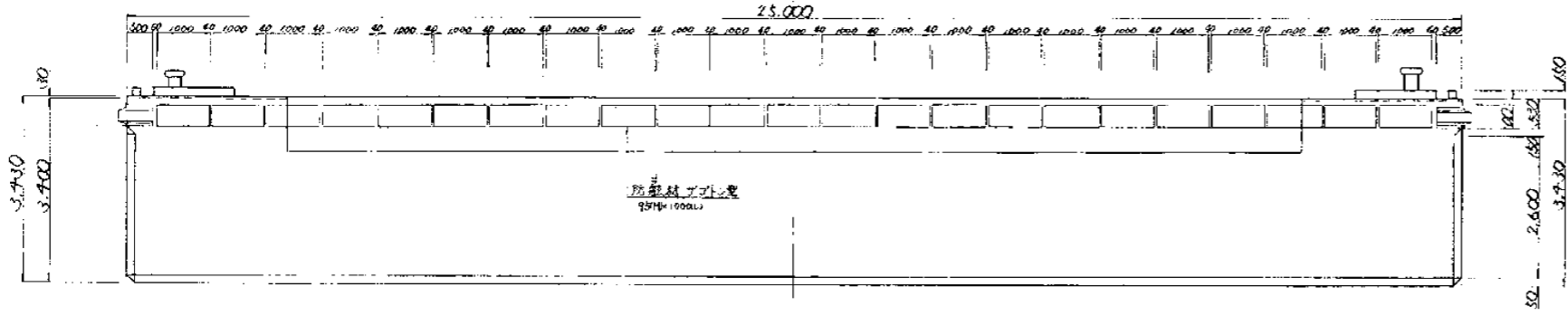


側面図



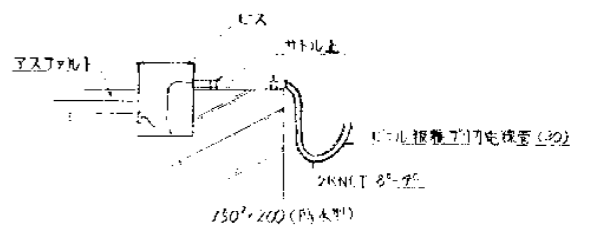
側面図

25,000



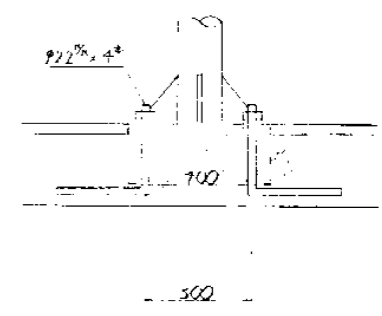
ブールボックス

5/10



ブールボックス

5/10



実施

昭和62年度
魚港
改修事業計画附図

浮函一般図
全28葉の内4号
縮尺1:60 1:10

愛媛県